



Archibebe oscuro. Primavera. Adulto (21-VI) (Foto: Vincent van der Spek/Turnstones.org).

### IDENTIFICACIÓN

30-31 cm. En **primavera** con plumaje muy oscuro moteado de blanco por encima; abdomen con algo de barrado blanco; parte posterior del dorso y obispillo blancos; cola parda, con estrecho barrado oscuro; alas pardas con pintas blancas en las plumas; pico oscuro con base rojiza y patas rojo oscuro. En **otoño** pardo gris por encima, con cuello y lados del pecho parduzcos; cabeza con ceja blanca; partes inferiores blancas; patas de color rojo claro.



Archibebe oscuro. Otoño. Diseño del ala, cola y pico.

### ESPECIES SIMILARES

En plumaje de **primavera** es inconfundible. En plumaje de **otoño** parecido a un **archibebe común**, que tiene el pico más corto y mancha blanca en el ala; recuerda a un **Combatiente**, que tiene una barra alar en el ala y dos bandas blancas a ambos lados de la cola.



Archibebe común



Combatiente



### SEXO

En plumaje **nupcial** nuevo y solo aves **adultas**: **macho** con infracoberteras centrales de la cola negras, plumas del pileo negras en su mitad distal. **Hembra** con infracoberteras centrales de la cola blancas, plumas del pileo con bordes claros a negruzcos en su mitad distal. En plumaje **no nupcial** ambos sexos similares. Durante todo el año el tamaño puede ser un carácter útil en aves extremas: **macho** con ala menor de 166 mm; **hembra** con ala mayor de 173 mm.

**FOTO NO  
DISPONIBLE**

**FOTO NO  
DISPONIBLE**

Archibebe oscuro. Primavera. Determinación del sexo. Diseño de la cabeza y cuello: arriba macho; abajo hembra

FOTO NO  
DISPONIBLE

FOTO NO  
DISPONIBLE

Archibebe oscuro. Primavera. Determinación del sexo. Diseño de las plumas del píleo: izquierda macho; derecha hembra

FOTO NO  
DISPONIBLE

FOTO NO  
DISPONIBLE

Archibebe oscuro. Primavera. Determinación del sexo. Diseño de las infracoberteras de la cola: izquierda macho; derecha hembra



FOTO NO  
DISPONIBLE

Archibebe oscuro. Primavera. Determinación de la edad. Desgaste de primarias: arriba adulto (Foto: Vincent van der Spek/Turnstones.org); abajo 2º año.

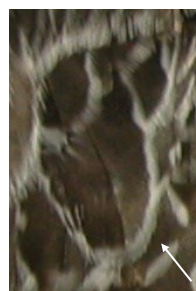
### EDAD

Esta especie no nidifica en Aragón, por lo que se reconocen solo 3 tipos de edad:

**1º año** con partes superiores marrón oscuro, con moteado ante; coberteras medianas con moteado claro en los laterales y una amplia mancha central oscura; partes inferiores blancas con barrado marrón gris; plumas de la cola estrechas con punta aguda. **CUIDADO:** a lo largo del otoño va perdiendo el barrado de las partes inferiores y el moteado de las coberteras medianas.

**2º año primavera** generalmente similares a los **adultos**; reconocibles por el desgaste intenso de primarias y plumas externas de la cola; habitualmente con algunas pequeñas, medianas y grandes coberteras **juveniles** retenidas, que estarán muy desgastadas. **CUIDADO:** datar la edad por el desgaste de las plumas es muy subjetivo ya que depende del desgaste individual de cada ave y de la mayor o menor distancia recorrida desde las zonas de invernada.

**Adulto en otoño** con partes superiores grises; medianas coberteras gris marrón con borde blanco ancho y barra subterminal marrón; plumas de la cola anchas con punta redondeada. En **primavera** con primarias y plumas centrales de la cola ligeramente desgastadas; partes superiores negras con puntas blanquecinas en plumaje nuevo; partes inferiores negras con algo de blanco en el vientre (**CUIDADO:** algunos ejemplares de 2º año exhiben plumaje nupcial también).



Archibebe oscuro. Otoño. Determinación de la edad. Diseño de medianas coberteras: izquierda adulto; derecha 1º año



Archibebe oscuro. Otoño. Determinación de la edad. Diseño de la pluma central de la cola: izquierda adulto; derecha 1º año

**05450 Archibebe oscuro** (*Tringa erythropus*)

**MUDA**

Muda **postnupcial** completa, comenzada en las áreas de reproducción, suspendida durante la migración y terminada en las zonas de invernada. Muda **postjuvenil** parcial, que abarca la mayor parte de las plumas corporales, algunas terciarias internas, coberteras del ala y plumas centrales de la cola; comenzada en las áreas de reproducción y terminada en las zonas de invernada. Ambas clases de edad tienen una muda **prenupcial** que incluye plumas corporales, alguna o todas las terciarias, ocasionalmente algunas plumas de la cola y algunas pequeñas y medianas coberteras.

**FENOLOGÍA**

I	II	III	IV	V	VI	VII	VIII	IX	X	XI	XII

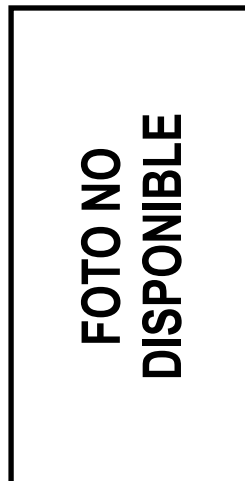
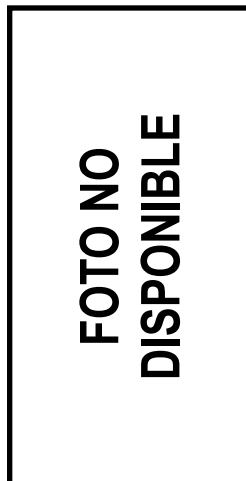
- Estival
- Invernante
- Residente
- En paso



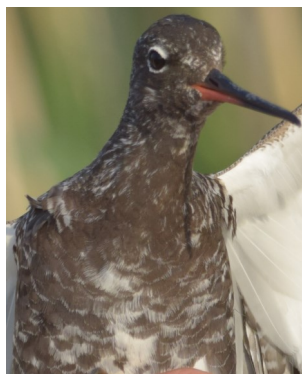
Archibebe oscuro. Primavera. 2º año ( )



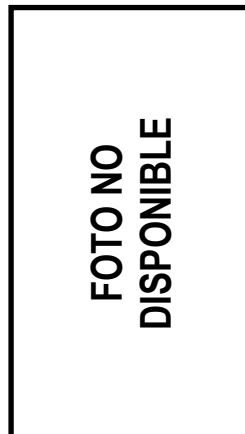
Archibebe oscuro. Primavera. Diseño de la cabeza: arriba adulto (21-VI) (Foto: Vincent van der Spek/Turnstones.org); abajo 2º año ( )



Archibebe oscuro. Primavera. Diseño del píleo: izquierda adulto (10-XI); derecha 2º año ( )



Archibebe oscuro. Primavera. Diseño del pecho: izquierda adulto (21-VI) (Foto: Vincent van der Spek/Turnstones.org); derecha 2º año ( )



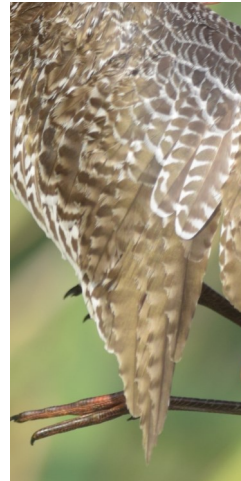
Archibebe oscuro. Primavera. Diseño del dorso: izquierda adulto (21-VI) (Foto: Vincent van der Spek/Turnstones.org); derecha 2º año ( )

**05450 Archibebe oscuro** (*Tringa erythropus*)

**FOTO NO  
DISPONIBLE**

Archibebe  
o s c u r o .  
Otoño. Di-  
seño de las  
patas: arri-  
ba adulto ();  
abajo 2º  
año ()

**FOTO NO  
DISPONIBLE**



**FOTO NO  
DISPONIBLE**



**FOTO NO  
DISPONIBLE**

Archibebe oscuro. Primavera. Diseño de la cola: iz-  
quierda adulto (21-VI) (Foto: Vincent van der Spek/  
Turnstones.org); derecha 2º año ()

**FOTO NO  
DISPONIBLE**

**FOTO NO  
DISPONIBLE**

Archibebe oscuro. Primavera. Diseño de las infraco-  
berteras de la cola: izquierda adulto (); derecha 2º  
año ()

Archibebe oscuro. Primavera. Diseño de terciarias:  
izquierda adulto (Foto: Vincent van der Spek/  
Turnstones.org); derecha 2º año ()



Archibebe oscuro. Primavera. Adulto: diseño de las  
cobertoras del ala (21-VI) (Foto: Vincent van der  
Spek/Turnstones.org).

**FOTO NO  
DISPONIBLE**

Archibebe oscuro. Primavera. 2º año: diseño de las  
cobertoras del ala ().



Archibebe oscuro. Primavera. Adulto: diseño de las cobertoras primarias (21-VI) (Foto: Vincent van der Spek/Turnstones.org).

**FOTO NO  
DISPONIBLE**

Archibebe oscuro. Primavera. 2º año: diseño de las cobertoras primarias (21-IX).



Archibebe oscuro. Primavera. Adulto: diseño de primarias (21-VI) (Foto: Vincent van der Spek/Turnstones.org).

**FOTO NO  
DISPONIBLE**

Archibebe oscuro. Primavera. 2º año: diseño de primarias ().



Archibebe oscuro. Primavera. Adulto: diseño de secundarias (21-VI) (Foto: Vincent van der Spek/Turnstones.org).

**FOTO NO  
DISPONIBLE**

Archibebe oscuro. Primavera. 2º año: diseño de secundarias ().



Archibebe oscuro. Primavera. Adulto: diseño del ala (21-VI) (Foto: Vincent van der Spek/Turnstones.org).

**05450 Archibebe oscuro** (*Tringa erythropus*)

**FOTO NO  
DISPONIBLE**

**FOTO NO  
DISPONIBLE**

Archibebe oscuro. Primavera. 2º año: diseño del ala ().



Archibebe oscuro. Otoño. Adulto (10-XI)

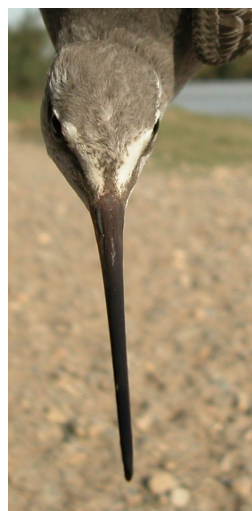
**FOTO NO  
DISPONIBLE**

Archibebe oscuro. Otoño. 1º año ()



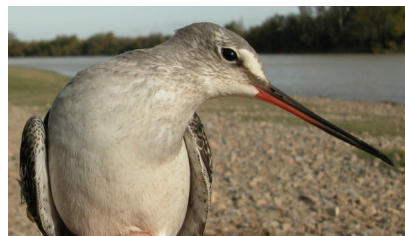
Archibebe oscuro. Otoño. Diseño de la cabeza: arriba adulto (10-XI); abajo 1º año ()

**FOTO NO  
DISPONIBLE**



Archibebe oscuro. Otoño. Diseño del píleo: izquierda adulto (10-XI); derecha 1º año ()

**FOTO NO  
DISPONIBLE**



Archibebe oscuro. Otoño. Diseño del pecho: arriba adulto (10-XI); abajo 1º año ()

**FOTO NO  
DISPONIBLE**



Archibebe oscuro. Otoño. Diseño del dorso: izquierda adulto (10-XI); derecha 1º año ()

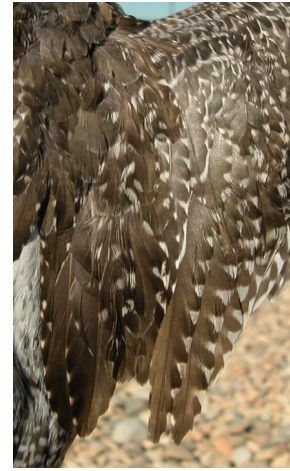
**FOTO NO  
DISPONIBLE**

**05450 Archibebe oscuro** (*Tringa erythropus*)



Archibebe oscuro. Otoño. Diseño de las patas: arriba adulto (10-XI); abajo 1º año ()

**FOTO NO  
DISPONIBLE**



Archibebe oscuro. Otoño. Diseño de terciarias: izquierda adulto (10-XI); derecha 1º año (21-IX)



Archibebe oscuro. Otoño. Diseño de la cola: izquierda adulto (10-XI); derecha 1º año (21-IX)



Archibebe oscuro. Otoño. Adulto: diseño de las cobertoras del ala (10-XI).



Archibebe oscuro. Otoño. Diseño de las infracobertoras de la cola: izquierda adulto (10-XI); derecha 1º año (21-IX)



Archibebe oscuro. Otoño. 1º año: diseño de las cobertoras del ala (21-IX).

**05450 Archibebe oscuro** (*Tringa erythropus*)



Archibebe oscuro. Otoño. Adulto: diseño de las coberteras primarias (10-XI).



Archibebe oscuro. Otoño. 1º año: diseño de las coberteras primarias (21-IX).



Archibebe oscuro. Otoño. Adulto: diseño de primarias (10-XI).



Archibebe oscuro. Otoño. 1º año: diseño de primarias (21-IX).



Archibebe oscuro. Otoño. Adulto: diseño de secundarias (10-XI).



Archibebe oscuro. Otoño. 1º año: diseño de secundarias (21-IX).



Archibebe oscuro. Otoño. Adulto: diseño del ala (10-XI).





Archibebe oscuro. Otoño. 1º año: diseño del ala (21-IX).